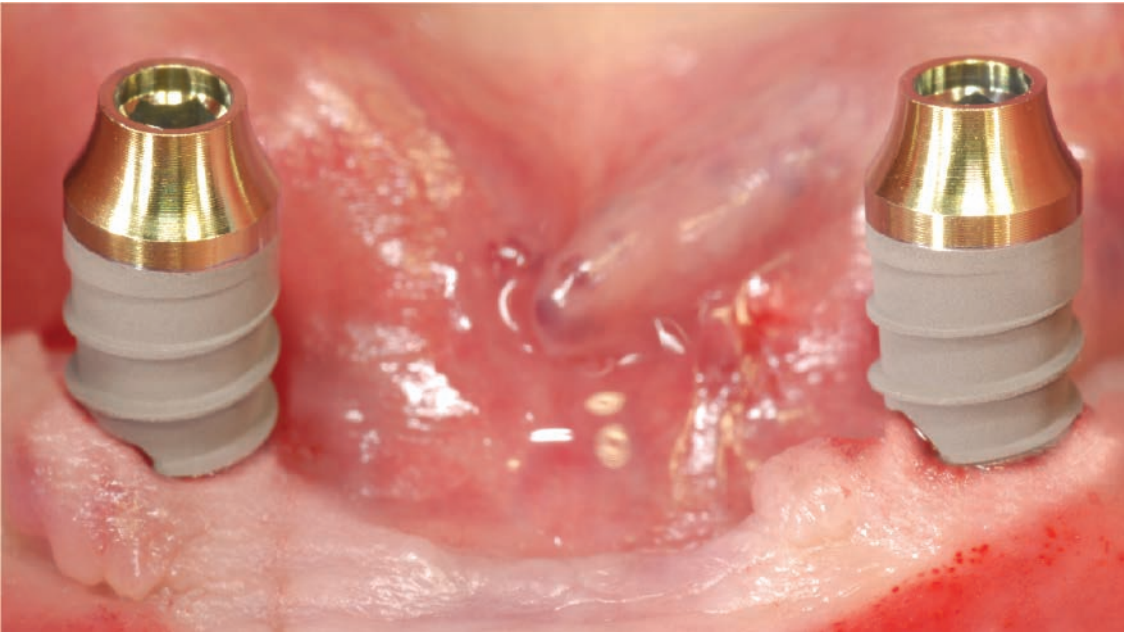


Sabato 14 maggio 2016 |  
Torino



Dott. Gioacchino Cannizzaro  
Odt. Paolo Viola  
Dott. Roberto Nassisi

Il principio di semplificazione in  
implantologia e il nuovo concetto  
di Fixed-On-2 e Fixed-On-3.

La nuova sfida: provocazione o  
realità clinica..?!?

**TORINO**  
**NH Lingotto Tech**  
Via Nizza, 230  
10126 Torino  
Tel. 011 6642803

  
**sweden & martina**  
IMPLANTOLOGY



## DOTT. GIOACCHINO CANNIZZARO

Laureato in medicina e chirurgia presso l'università di Pavia nel 1981. Specialista in oculistica e in odontostomatologia presso l'università di Pavia. Prof. a.c. reparto di Implantologia e Parodontologia, Alma Mater Studiorum Università degli studi di Bologna (2012). Docente e responsabile scientifico del corso di Perfezionamento in Implantologia dell'università di Modena e Reggio-Emilia dal 2000 al 2008. Docente al Master in Implantologia presso il Dipartimento di Chirurgia maxillo-facciale dell'Università di Manchester (United Kingdom) (2010-2011). Diplomato International Congress of Oral Implantology (ICOI) (USA). Post-Graduate in Oral Implantology New York University (USA). Fa parte dell'Editorial Board dell'European Journal of Oral Implantology. Relatore in numerosi congressi in Italia e all'estero e autore di numerose pubblicazioni in Italia e all'estero. Ha eseguito circa 45.000 impianti e si occupa di implantologia e protesi su impianti a Pavia e Milano.



## ODT. PAOLO VIOLA

Diplomato a Piacenza nel 1984, dal 1988 è titolare dell' "OFFICINA ODONTOTECNICA VIOLA" a Bressana Bottarone (Pavia). Dal 1997 collabora con il Dott. G. Cannizzaro nelle riabilitazioni complesse su impianti. Ha frequentato presso l'università di Zurigo il laboratorio del Sig. Pietrobon e il MAP Implant Institute del Dott. M. Pikos (Florida, USA). Dal 2001 al 2008 Docente del corso di perfezionamento implantoprotesico presso l'Università di Modena. Coautore di articoli dedicati all'implantologia a carico immediato. Relatore in congressi e corsi teorico-pratici di protesi implantare.

## DOTT. ROBERTO NASSISI

Laureato in Medicina e Chirurgia a pieni voti presso l'università degli Studi di Torino con una tesi sulle manifestazioni orali dell'Aids e successivamente laureato in Odontoiatria e Protesi Dentaria con il massimo dei voti presso l'Università degli Studi dell'Aquila. Ha frequentato il Dipartimento di Anatomia Umana Normale dell'Università di Torino svolgendo attività di ricerca sulla densità ossea della mandibola e della mascella e il reparto di Chirurgia Maxillo Facciale e di Chirurgia Generale della stessa Università. Ha successivamente frequentato le Università Sophia Antipolis di Nizza (F) e di Nancy (F) perfezionandosi in Chirurgia Orale. Ha svolto un perfezionamento in Implantologia presso la New Jersey University (USA) con particolare attenzione alle tecniche di incremento osseo e un perfezionamento in Parodontologia. Frequenta assiduamente corsi in Italia e all'estero su tematiche riabilitative implantologiche. Autore di pubblicazioni scientifiche riguardanti tecniche implantologiche è stato relatore a congressi nazionali e internazionali. Svolge attività didattica e di divulgazione su tematiche odontoiatriche con particolare riguardo alla prevenzione orale, alla diagnosi precoce e alla comunicazione con il team odontoiatrico e con il paziente. Con altri colleghi fa parte di un gruppo di studio permanente sull'implantologia che collabora con diverse Università italiane e straniere. Socio ANDI e socio dell'American Academy of Osseointegration. Autore di un testo sull'Alimentazione in Odontoiatria. Svolge la libera professione in provincia di Torino.



Nell'attuale contesto socio-economico il paziente richiede un'implantologia in grado di ristabilire una condizione estetico-funzionale in poche sedute, inoltre le manovre di chirurgia avanzata che prevedono complesse procedure di incremento dei volumi ossei, sono molto spesso rifiutate a causa di problematiche legate a fattori lavorativi, funzionali, estetici o psicologici. Durante il corso verrà analizzato il "PRINCIPIO DI SEMPLIFICAZIONE IN IMPLANTOLOGIA" con presentazione e discussione delle metodiche e dei materiali che aiutano il clinico ad evitare interventi lunghi ed invasivi. È importante dimostrare che le procedure implantari possono essere inserite nella pratica clinica di ogni studio e attuate senza complessità da ogni professionista. Il programma è stato studiato in modo pragmatico per consentire a ciascun partecipante di poter acquisire tecniche chirurgiche e protesiche "di successo" sia da un punto di vista clinico che economico. Si cercherà quindi di guidare il corsista nella scelta dei protocolli più appropriati da inserire all'interno del piano di trattamento personalizzato di ogni paziente.

## PROGRAMMA SCIENTIFICO |

- 
- Ore 08.30 Registrazione partecipanti
- Ore 09.00 Inizio lavori
- Comunicare con il Paziente: come ottenere una "Referenza Attiva Globale"
  - L'implantologia quotidiana come "routine odontoiatrica"
  - Il piano di trattamento "Guidato dal paziente"
  - Tecniche mininvasive: soluzioni chirurgico-protesiche alternative ai protocolli convenzionali
  - Scelta dell'impianto: forme, diametro, lunghezza, tipo di superficie in base alle opzioni protesiche e alla densità ossea
  - Ritorno al futuro: "Superficie Macchinata" e la reale importanza del "Macro-Design" implantare
  - L'alternativa terapeutica dell'impianto "Super-Short":
    - Considerazioni biomeccaniche
    - Protocolli operativi (corretta tecnica di inserimento e sequenza di fresatura)
    - Analisi della letteratura
- Ore 13.00 Lunch break
- Ore 14.00 Ripresa lavori
- La procedura di inserimento implantare "Flap-Less"
  - Il concetto di "Sotto-Preparazione" del neo-alveolo chirurgico
  - Il "Torque" di inserimento
  - Il "Carico Immediato" dal dente singolo al full-arch.
  - "THE NEW CONCEPT: FIXED-ON 2/FIXED-ON-3"
  - "Linee Guida Odontotecniche" in protesi implantari
- Ore 17.30 Fine lavori
-